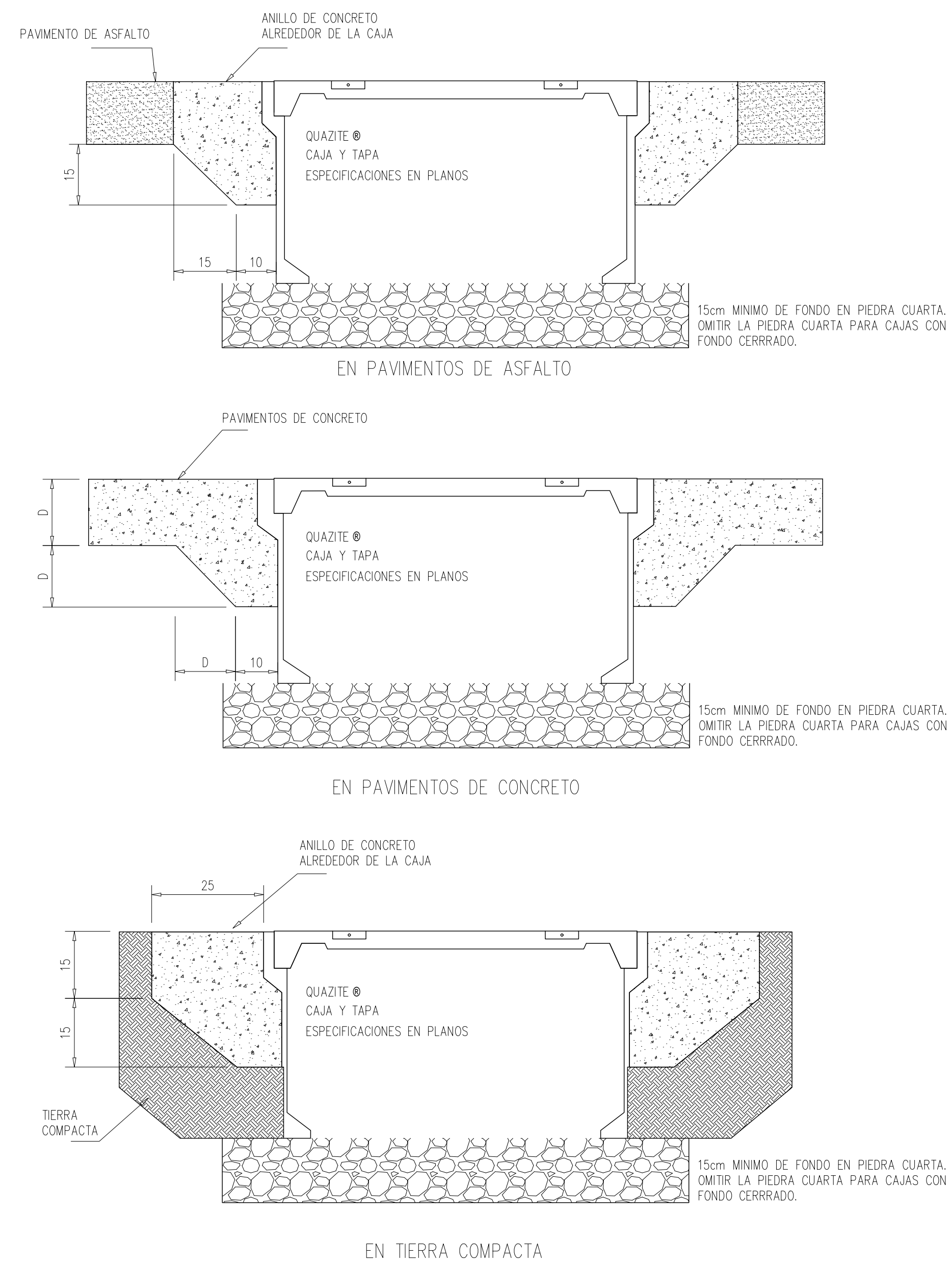
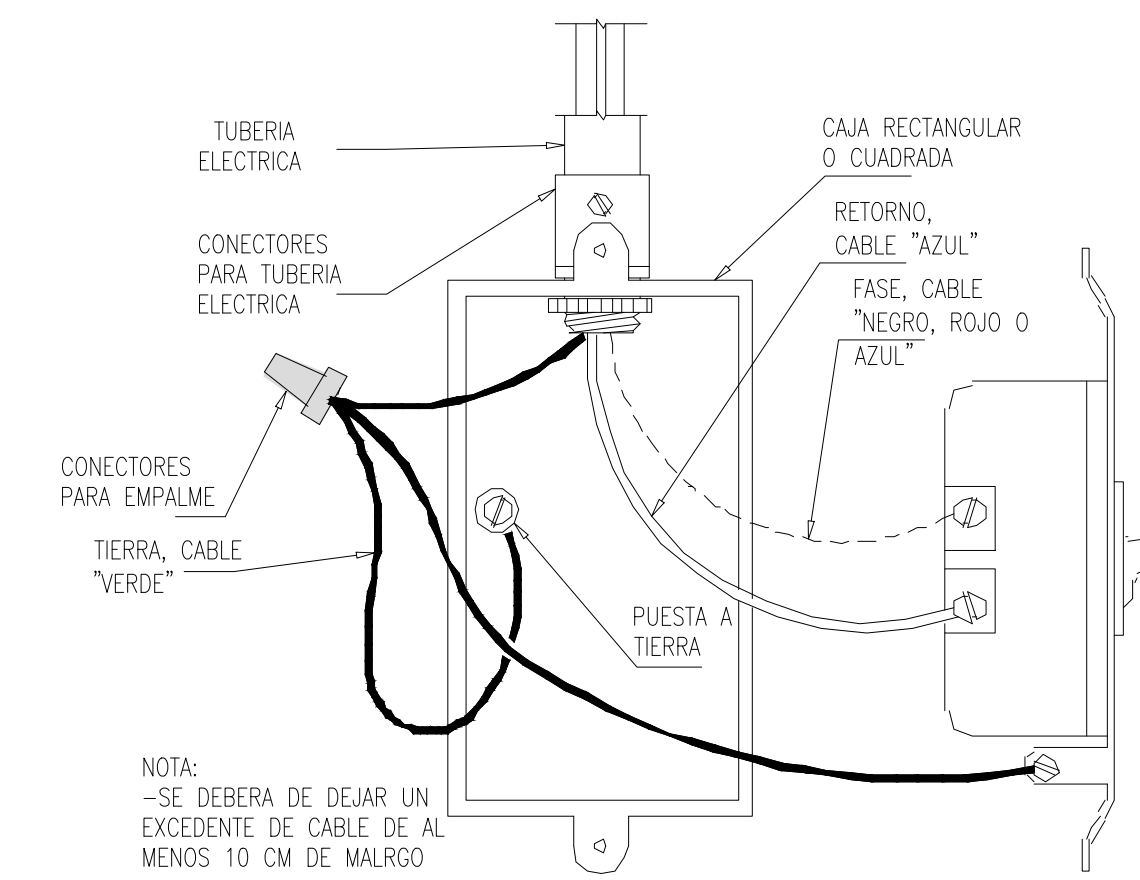


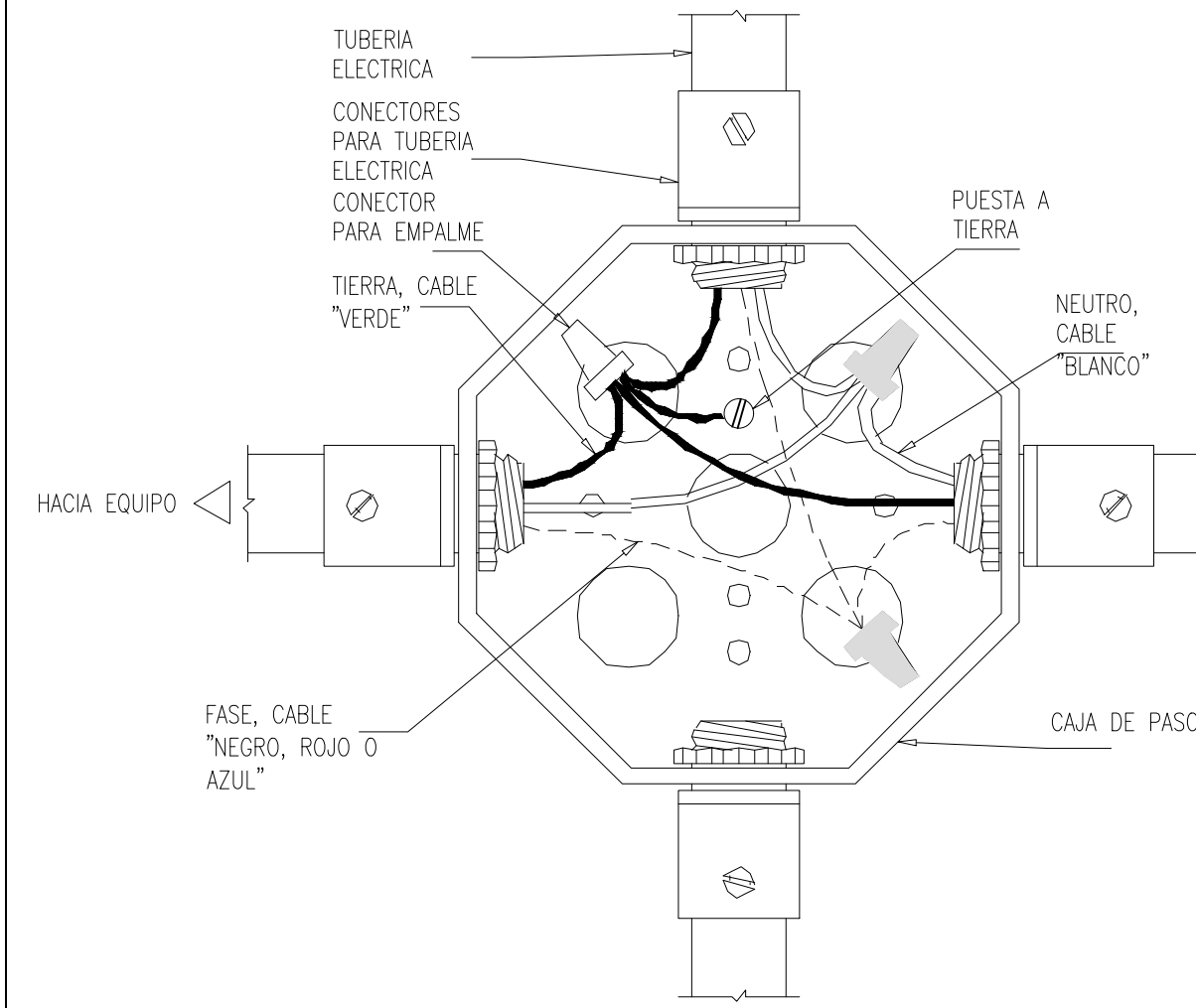
DETALLE INSTALACION DE CAJAS DE REGISTRO PREFABRICADAS CON FONDO DE PIEDRA CUARTA



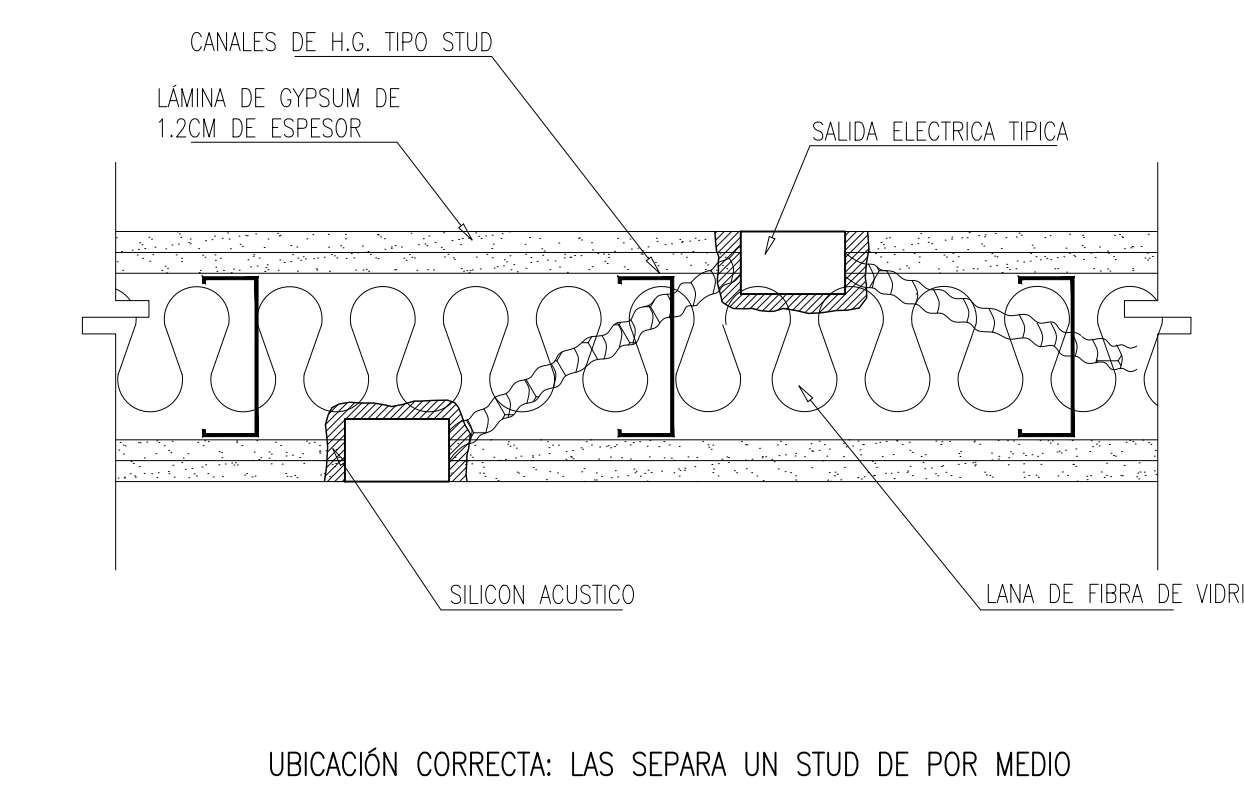
DETALLE TIPO DE CONEXION A TIERRA EN APAGADORES



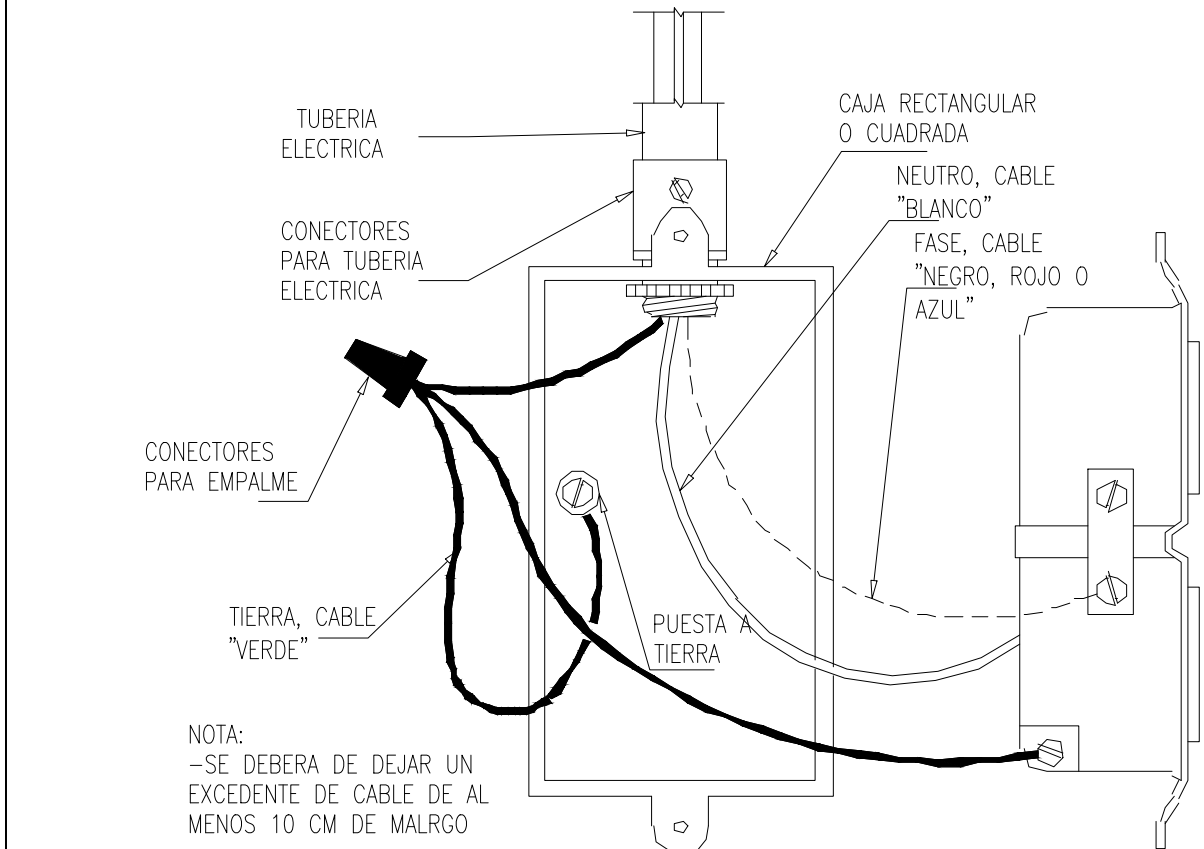
DETALLE TIPO DE CONEXION A TIERRA EN CAJAS DE PASO



DETALLE DETALLE DE INSTALACION DE CAJAS ELECTRICAS



DETALLE TIPO DE CONEXION A TIERRA EN TOMACORRIENTES



www.ciemcr.com
 Email: info@ciemcr.com
 Teléfono:
 (506) 2236-0EM (2436)
 Apartado Postal: 072-6000, Santiago de Puriscal. Web site: www.hemeca.net
 San Jose, Costa Rica



HEMECA
 ARQUITECTURA
 San José, Costa Rica. Tel/Fax:(506)2416 8173. E-mail: info@hemeca.net
 Apartado Postal: 072-6000, Santiago de Puriscal. Web site: www.hemeca.net

PROYECTO
PARQUE SANTA ANA

PROPIETARIO
MUNICIPIO SANTA ANA
 3-014-042059

COLABORO:
 TALLER CIEM - NAZARETH VEGA

PROFESIONAL RESPONSABLE DISEÑO E INSPECCION ELECTROMECANICA:
WILLIAM BOLAÑOS CAMPOS

FIRMA: Nº REG.:
 A-15485

PROFESIONAL RESPONSABLE DIRECCION TECNICA:
HEBEL MESEN CANO

FIRMA: Nº REG.:
 A-15485

PROVINCIA	CANTON	DISTRITO
SAN JOSE	SANTA ANA	SANTA ANA

INFORMACION REGISTRO PUBLICO
 MUNICIPIO DE SANTA ANA
 PROPIETARIO: MUNICIPIO DE SANTA ANA
 CEDULA JURIDICA 3-014-042059
 Nº CATASTRO: SJ-592-1986
 SITAS: TOMO:792
 FOLIO:580 FOLIO REAL:1-46677-000

CONTENIDO:
 DETALLES ELECTRICOS

ESCALA	FECHA	LAMINA
INDICADA	07/03/2016	ED-503-0