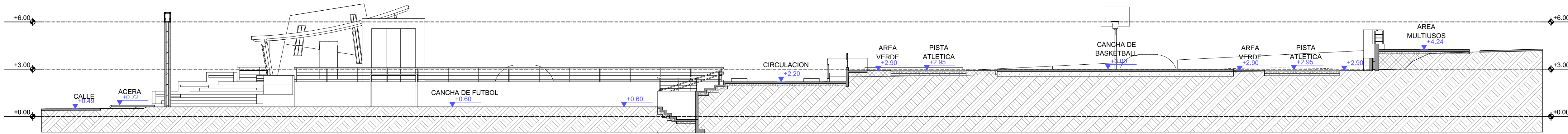
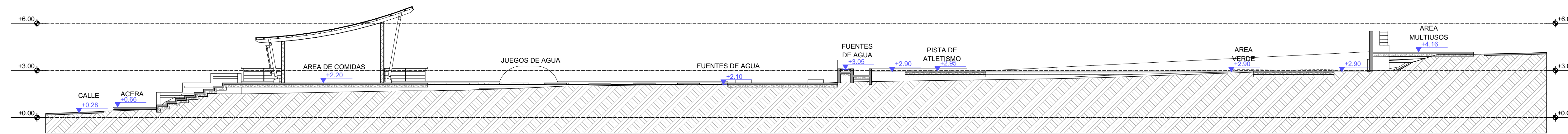


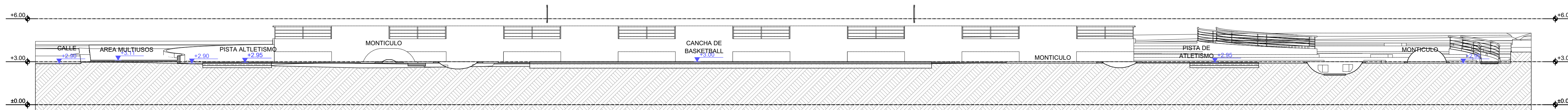
CORTE GENERAL S-1
ESC= 1:150



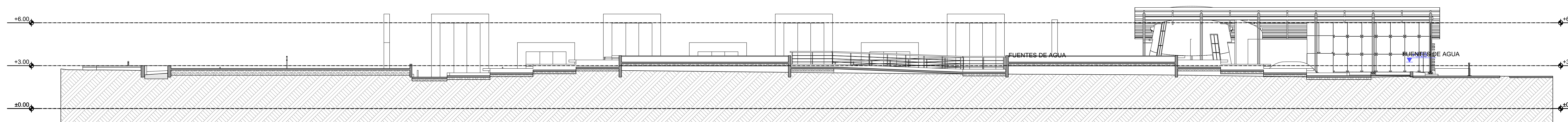
CORTE GENERAL S-2
ESC= 1:150



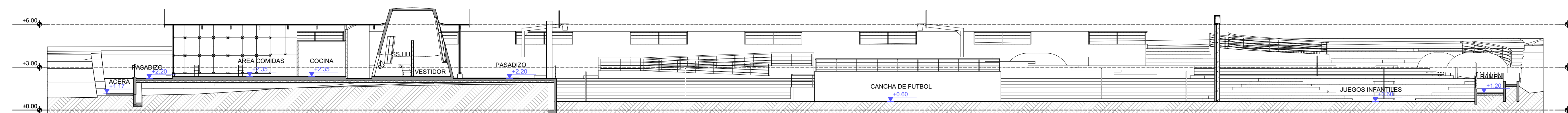
CORTE GENERAL S-3
ESC= 1:150



CORTE GENERAL S-4
ESC= 1:150



CORTE GENERAL S-5
ESC= 1:150



CORTE GENERAL S-6
ESC= 1:150



PROYECTO
PARQUE SANTA ANA

PROPIETARIO
MUNICIPIO SANTA ANA
3-014-042059

COLABORO:
HEMECA ARQUITECTURA

PROFESIONAL RESPONSABLE DISEÑO:
HEBEL MESEN CANO
FIRMA: N° REG.: A-15485

PROFESIONAL RESPONSABLE DIRECCION TECNICA:
HEBEL MESEN CANO
FIRMA: N° REG.: A-15485

PROVINCIA	CANTON	DISTRITO
SAN JOSE	SANTA ANA	SANTA ANA

INFORMACION REGISTRO PUBLICO
PROPIETARIO: MUNICIPIO DE SANTA ANA
CEDULA JURIDICA 3-014-042059
N° CATASTRO: SJ-592-1986
SITAS: TOMO: 792 FOLIO: 580 FOLIO REAL: 1-46677-000

CONTENIDO:

ESCALA	FECHA	LAMINA
INDICADA	30/10/2015	A-04