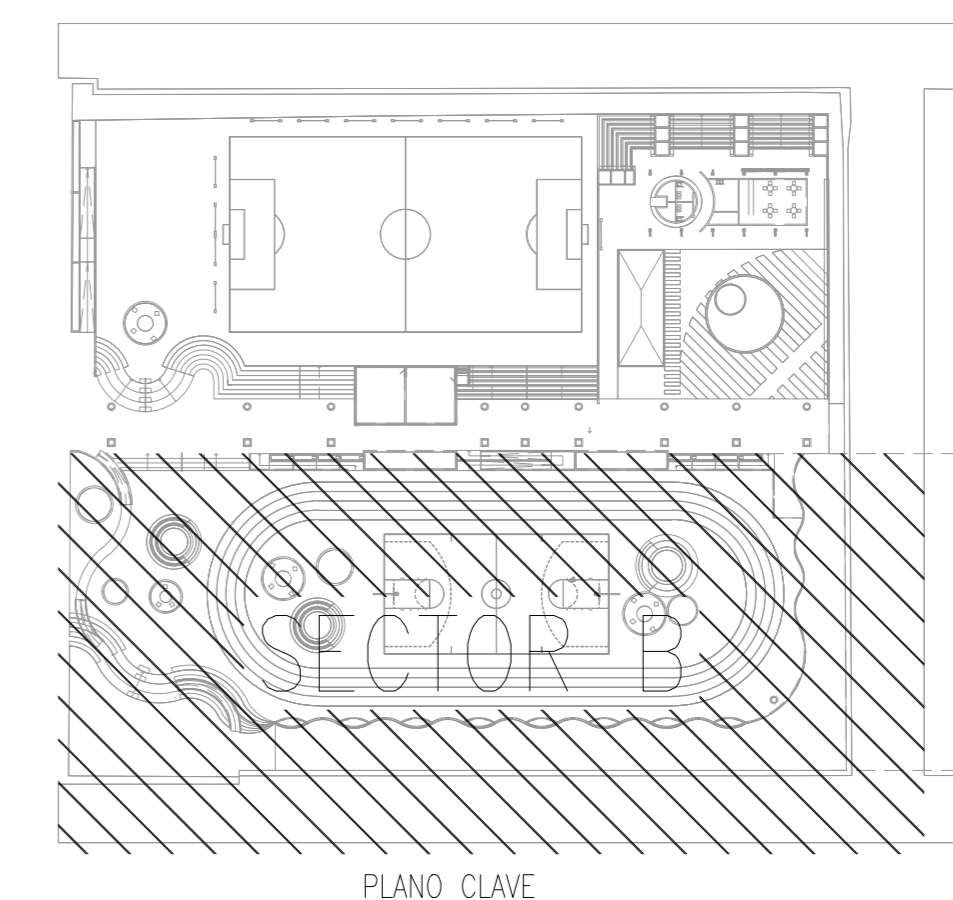


**CIEM** PLANTA DE AGUAS PLUVIALES  
 NIVEL: 1 ESCALA: 1:150



www.ciemcr.com  
 Email: info@ciemcr.com  
 Teléfono:  
 (506) 2236-CIEM (2436)  
 Apartado 12817-1000  
 San José, Costa Rica



**HEMECA**  
 ARQUITECTURA  
 San José, Costa Rica. Tel/Fax:(506)2416 8173. E-mail: info@hemeca.net  
 Apartado Postal: 072-6000, Santiago de Puriscal. Web site: www.hemeca.net

PROYECTO  
**PARQUE SANTA ANA**

PROPIETARIO  
**MUNICIPIO SANTA ANA**  
 3-014-042059

COLABORO:  
**TALLER CIEM**

PROFESIONAL RESPONSABLE DISEÑO E INSPECCION ELECTROMECANICA:  
**WILLIAM BOLAÑOS CAMPOS**

FIRMA: Nº REG.:  
 IME-18190 A-15485

PROFESIONAL RESPONSABLE DIRECCION TECNICA:  
**HEBEL MESEN CANO**

FIRMA:	Nº REG.:	A-15485
PROVINCIA	CANTON	DISTRITO
SAN JOSE	SANTA ANA	SANTA ANA

INFORMACION REGISTRO PUBLICO  
 PROPIETARIO: MUNICIPIO DE SANTA ANA  
 CEDULA JURIDICA 3-014-042059  
 Nº CATASTRO: SJ-992-1986  
 SITAS: TOMO:792  
 FOLIO:580 FOLIO REAL:1-46677-000

CONTENIDO:  
 PLANTA DE AGUAS PLUVIALES NIVEL 1 SECTOR B

ESCALA	FECHA	LAMINA
INDICADA	27/10/2015	PS-101-0